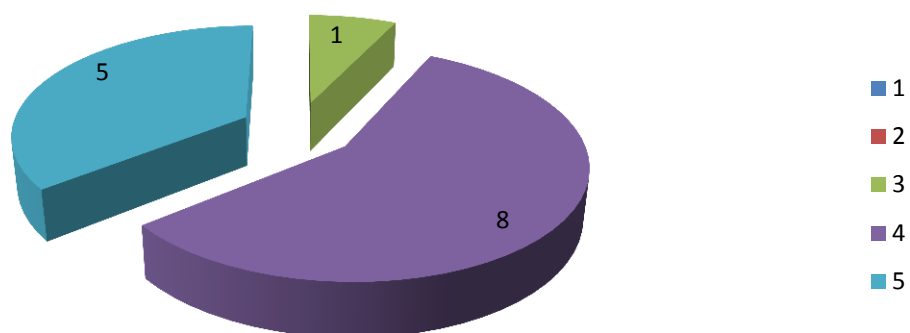


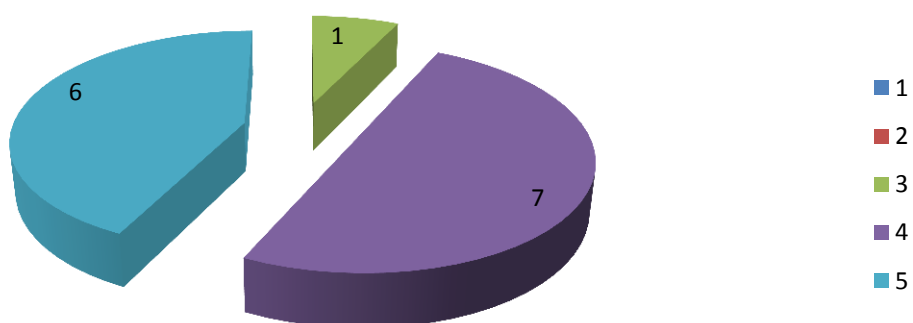
Questionario educatori - rilevazione intermedia Giugno 2012

Quanto è soddisfatto relativamente a:
Valutazione su scala da 1 (insoddisfatto) a 5 (molto soddisfatto)

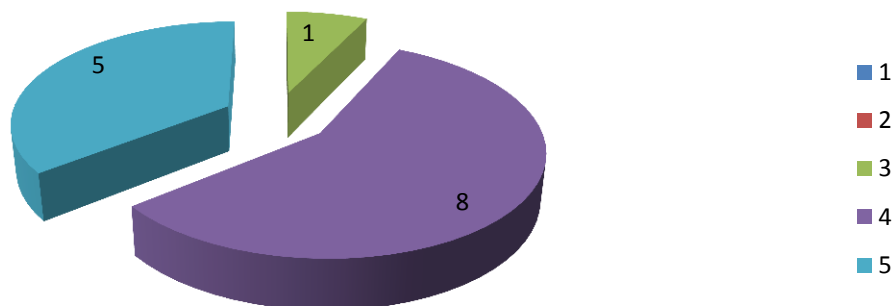
1. Il suo lavoro nel complesso



2. La crescita formativo /professionale a Lei consentita in questa organizzazione.....



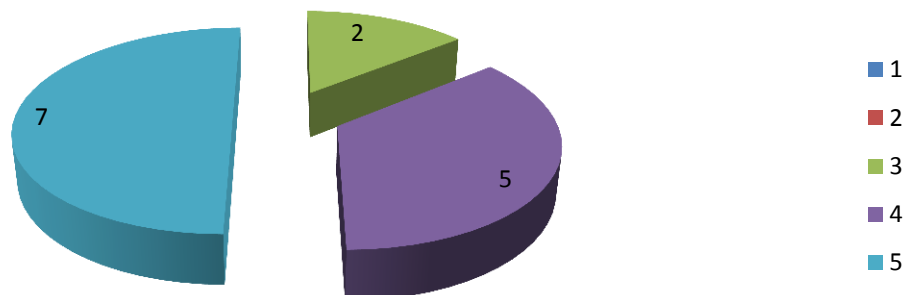
3. L'autonomia decisionale/funzionale di cui Lei gode.....



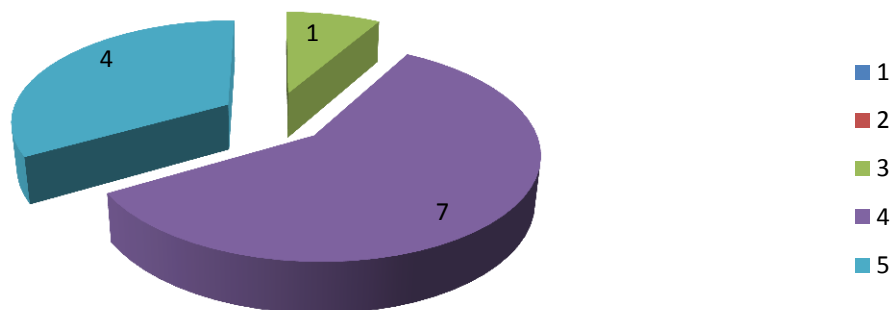
4. Il riconoscimento da parte degli altri per il lavoro da Lei svolto.....



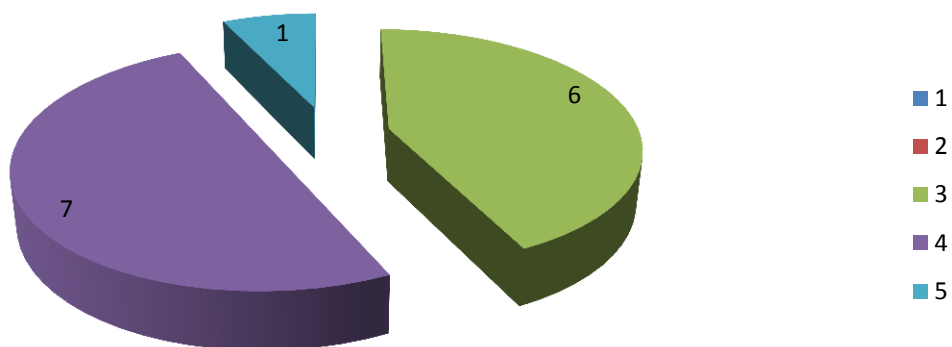
5. L'ambiente fisico di lavoro (sicurezza, comodità...).....



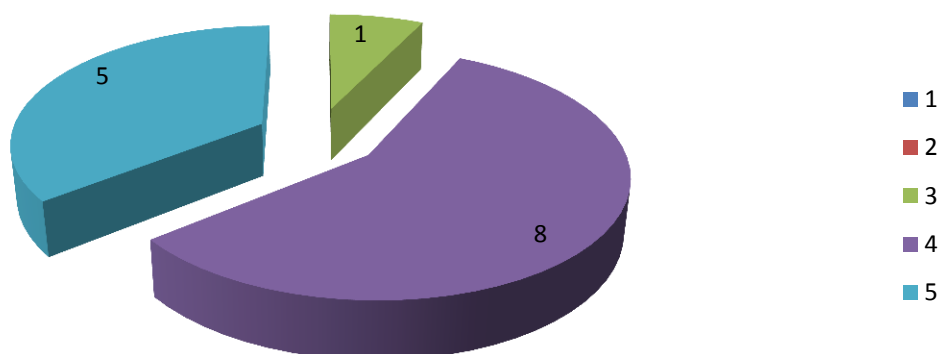
6. L'utilità del suo contributo per i beneficiari dei servizi erogati.....



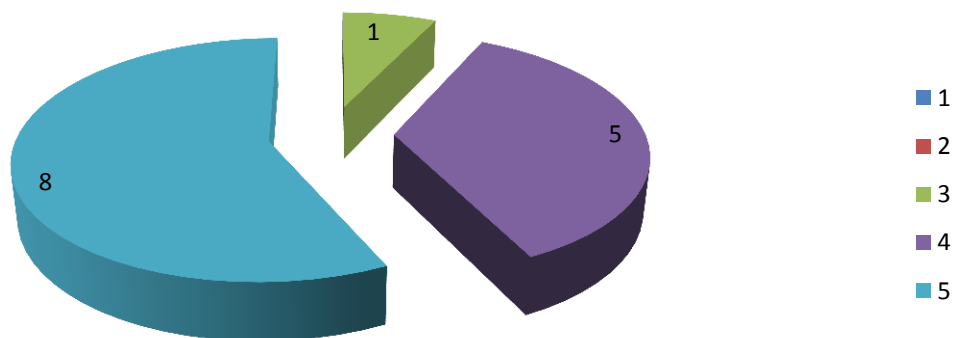
7. L'organizzazione dell'orario di lavoro.....



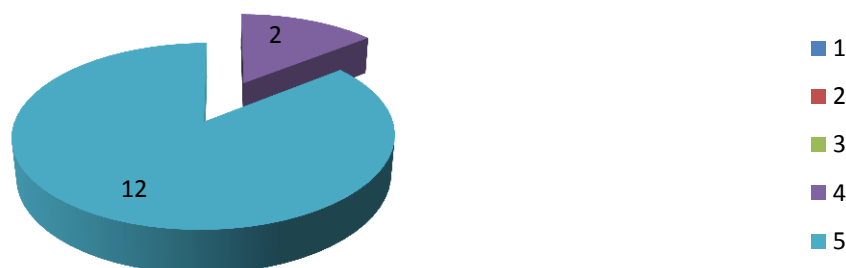
8. La sicurezza del suo posto di lavoro.....



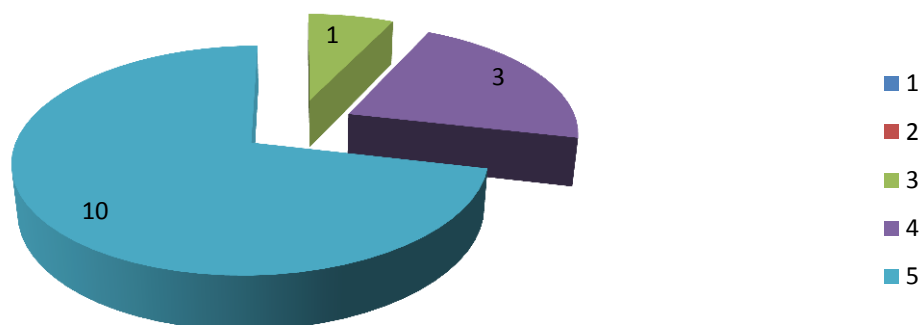
9. Il rapporto con i Suoi superiori.....



10. Il rapporto con i Suoi colleghi di lavoro remunerati.....



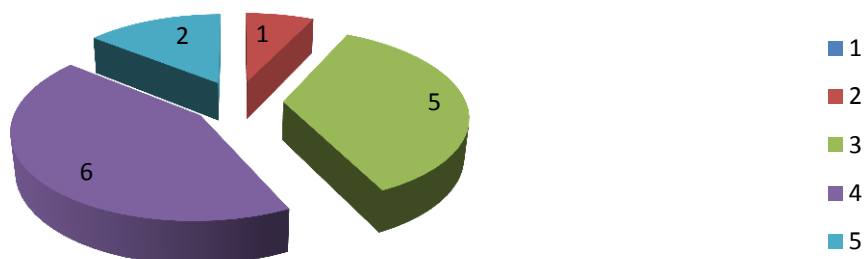
11. Il rapporto con eventuali volontari.....



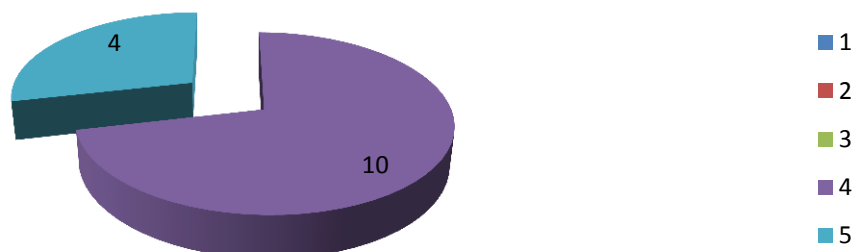
L'ambiente di lavoro

Valutazione su scala da 1 (per niente) a 5 (totalmente)

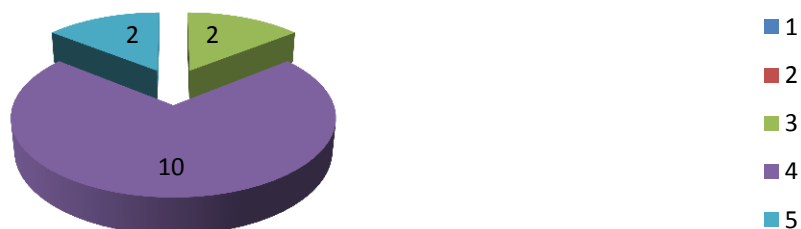
1. In questa organizzazione i lavoratori vengono ricompensati in proporzione alla qualità e quantità dei risultati prodotti.....



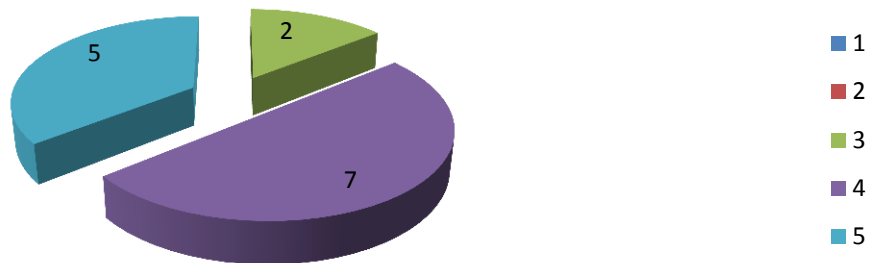
2. In questa organizzazione ai lavoratori viene detto tutto ciò che devono sapere per svolgere al meglio la propria mansione



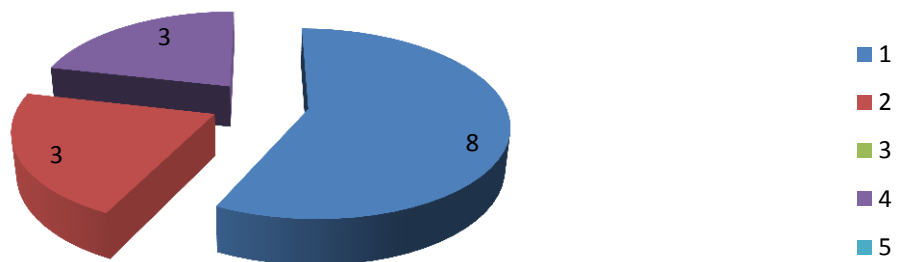
3. I miei superiori (coordinatore, direttore) sono molto attenti alle mie idee e ai miei suggerimenti.....



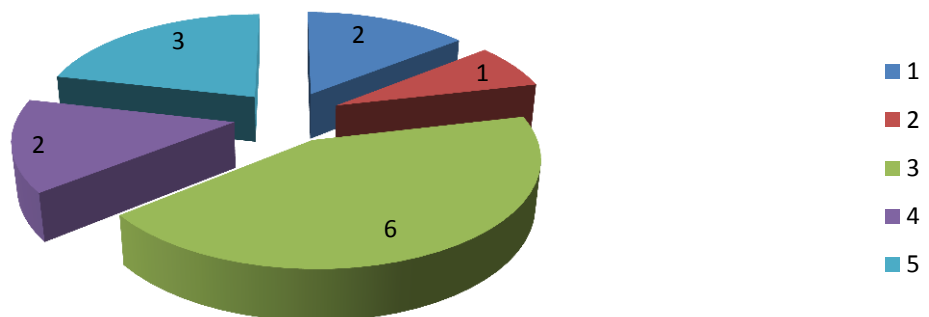
4. In questa organizzazione ai lavoratori vengono date opportunità concrete di migliorare le proprie capacità.....



5. Spesso in questa organizzazione si lavora in condizioni di sicurezza non ottimali.....



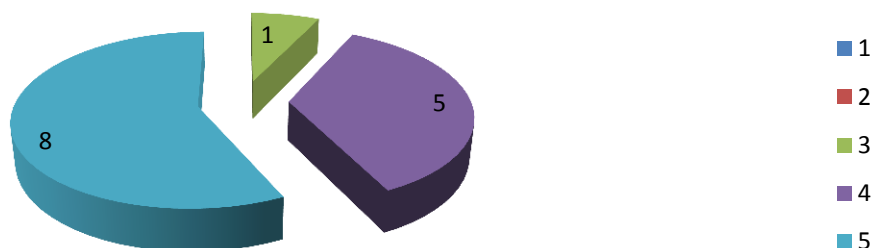
6. Lavorare in questa organizzazione causa stress e tensioni.....



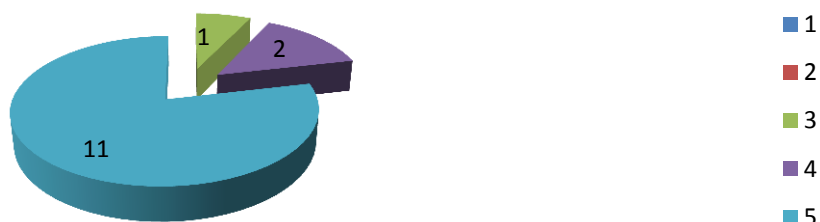
La relazione con i bambini/ragazzi o bambine/ragazze

Valutazione su scala da 1 (per niente) a 5 (totalmente)

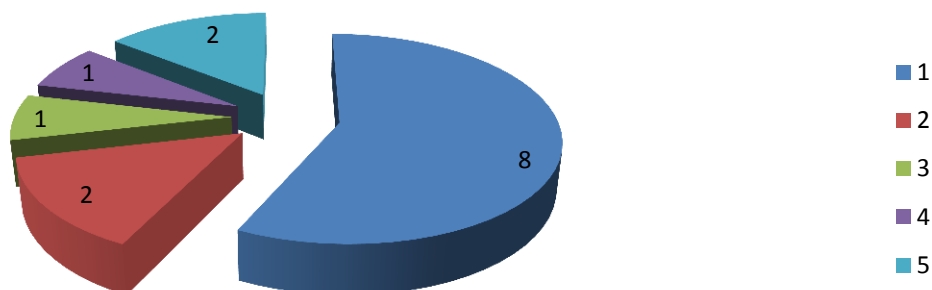
1. Il rapporto di reciprocità e di corresponsabilità con i minori accolti sono determinanti nel mio lavoro.....



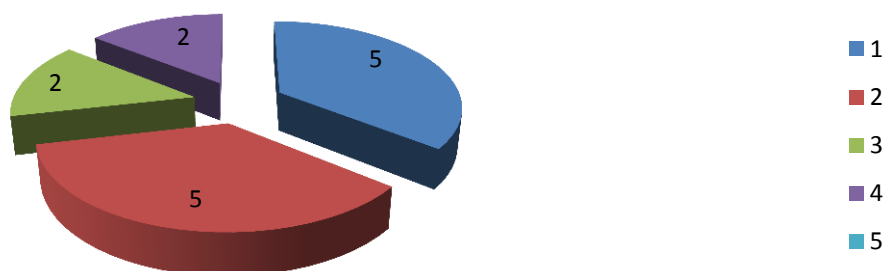
2. I minori sono coinvolti nelle attività di organizzazione quotidiana (apparecchiare, servire il pranzo, sparecchiare, sistemare, decidere cosa fare, giocare, fare i compiti,...)



3. Considero i minori come dei pazienti cui bisogna offrire cure e servizi.....



4. In nome dei minori accolti vengono richieste condizioni di lavoro (orario, flessibilità) non compatibili con i miei diritti di lavoratore.....



5. Ritengo di primaria importanza che il minore tragga il massimo beneficio del servizio erogato.....

